

VILLE DE DOLE



PROJET DE RÉALISATION

d'un

# HÔTEL CONGRÈS & TOURISME

\*\*\*

60 Chambres doubles et 12 Suites (extensions à 120-180 ch.)

**Terrain des Anciens Abattoirs (proche de la Commanderie & la Grande Halle)**

**RIVE GAUCHE DU DOUBS**

*« AVEC VUE SUR LE PONT LOUIS XV & LA VIEILLE VILLE DE DOLE »*

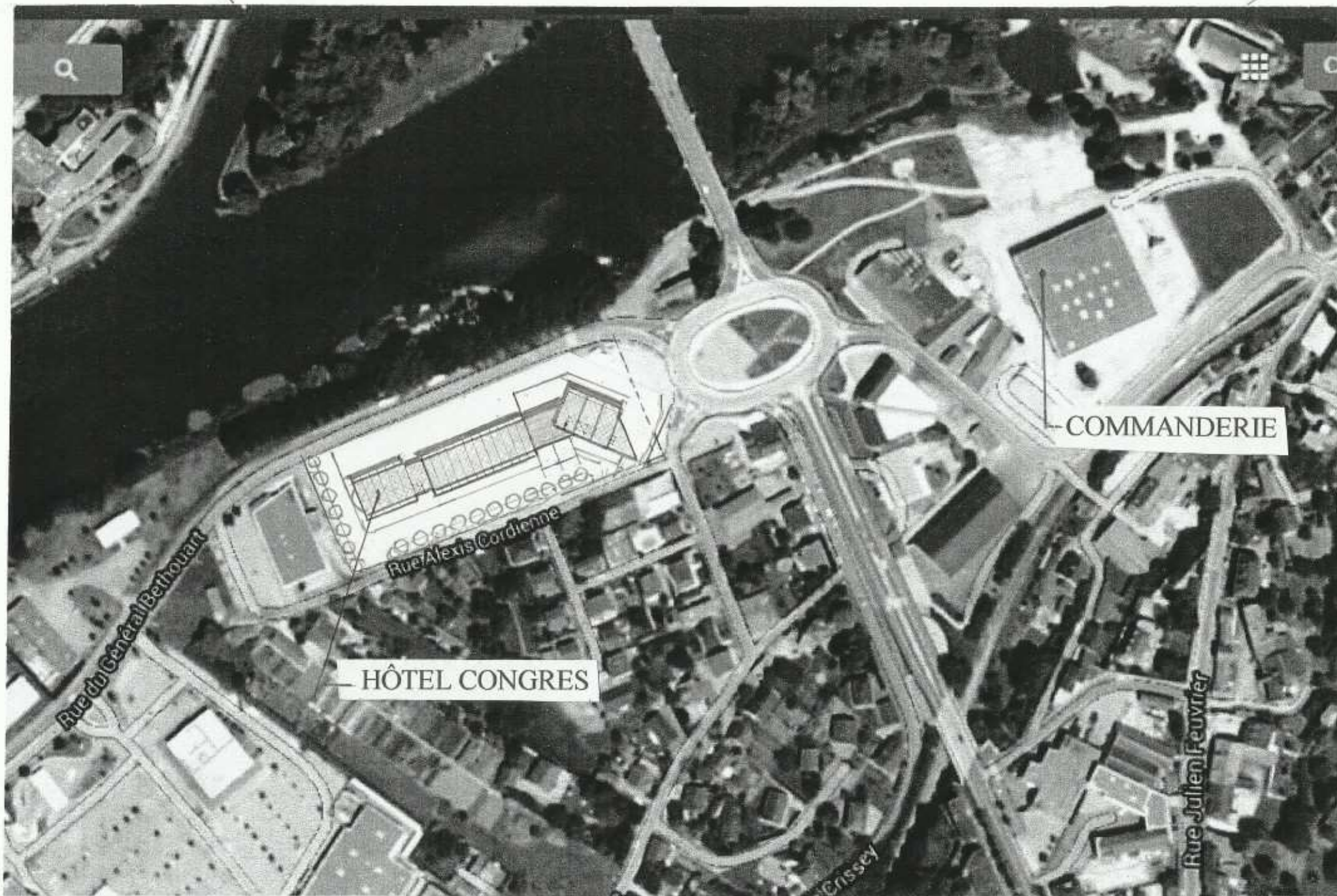
le 20/07/2016

Pierre CROZAT, Urbaniste – Architecte EPF-L ©



ANCIENS ABATTOIRS

PLAN DE SITUATION



PLAN DE MASSE 1/2500<sup>e</sup>

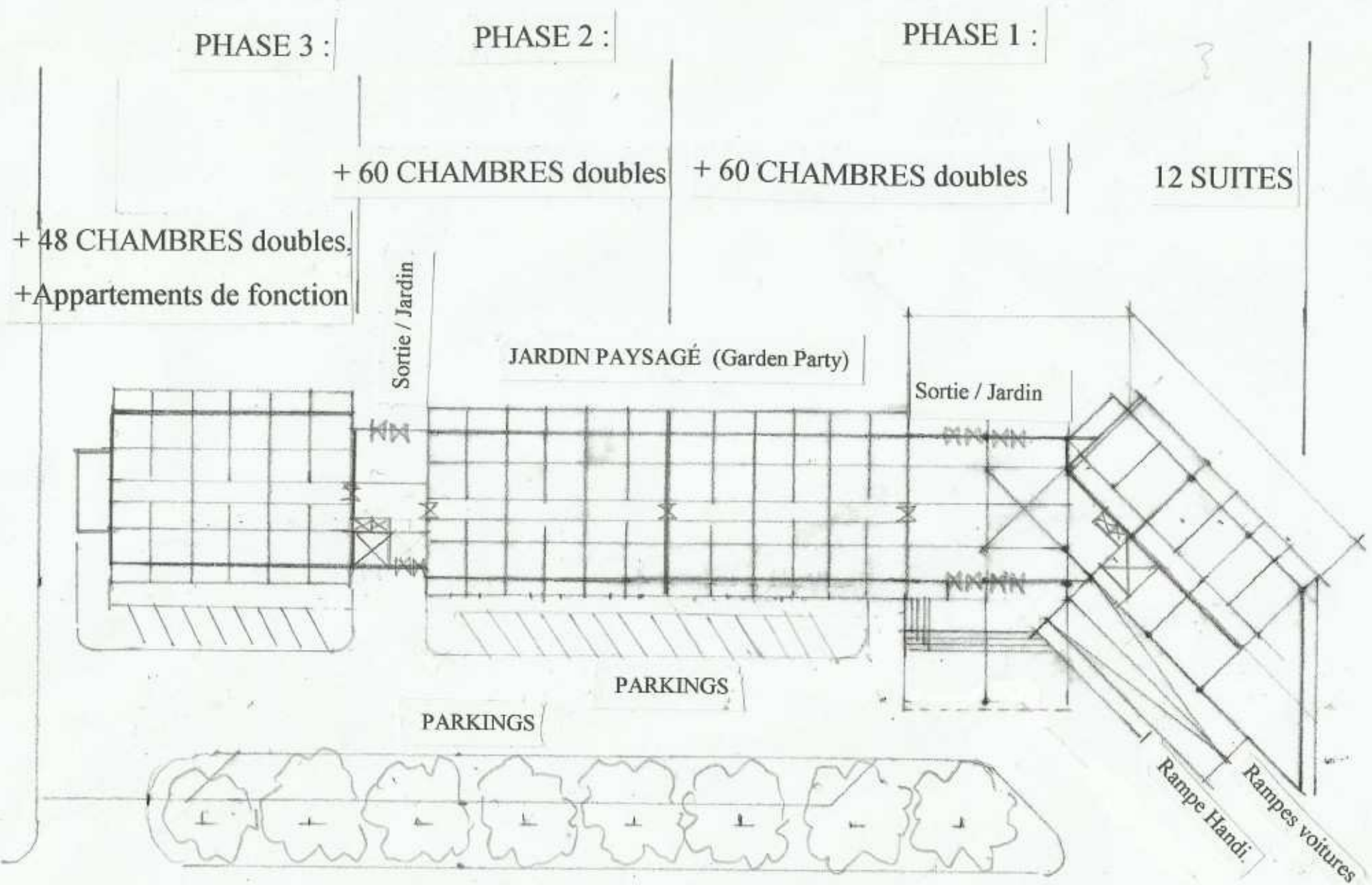
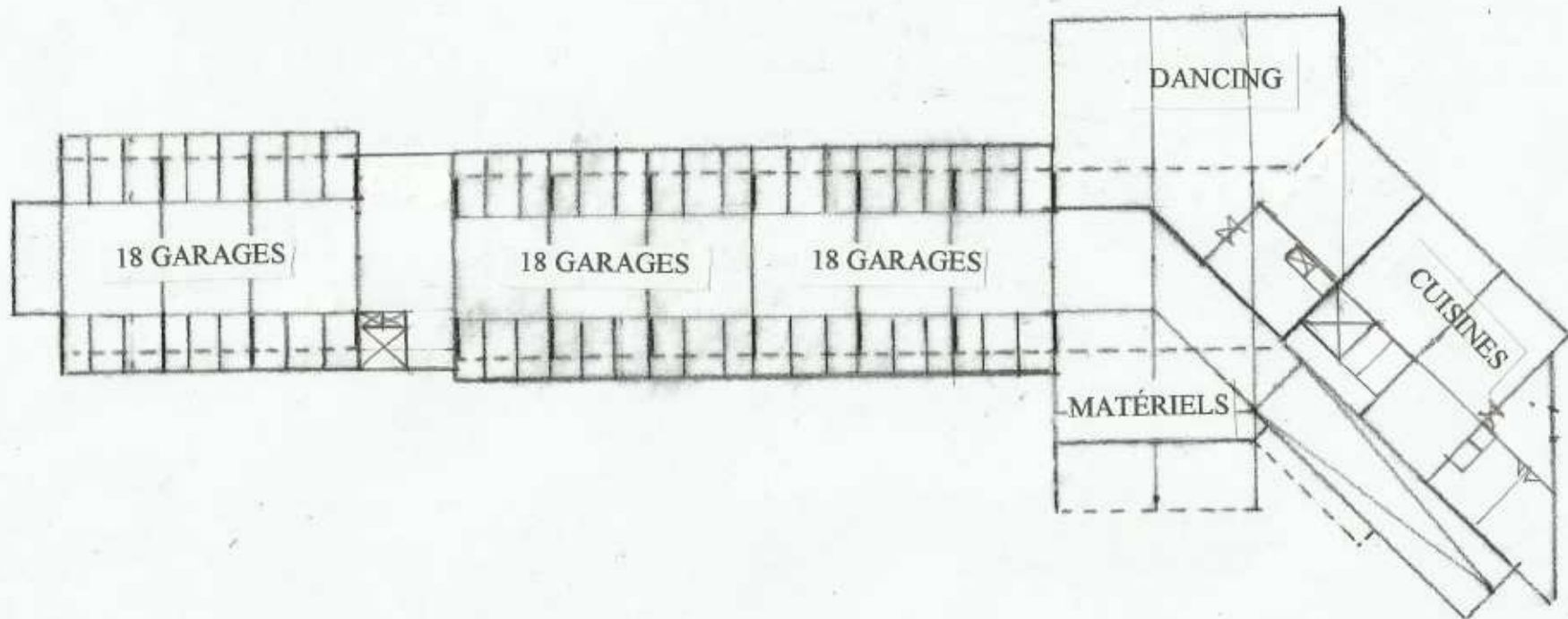
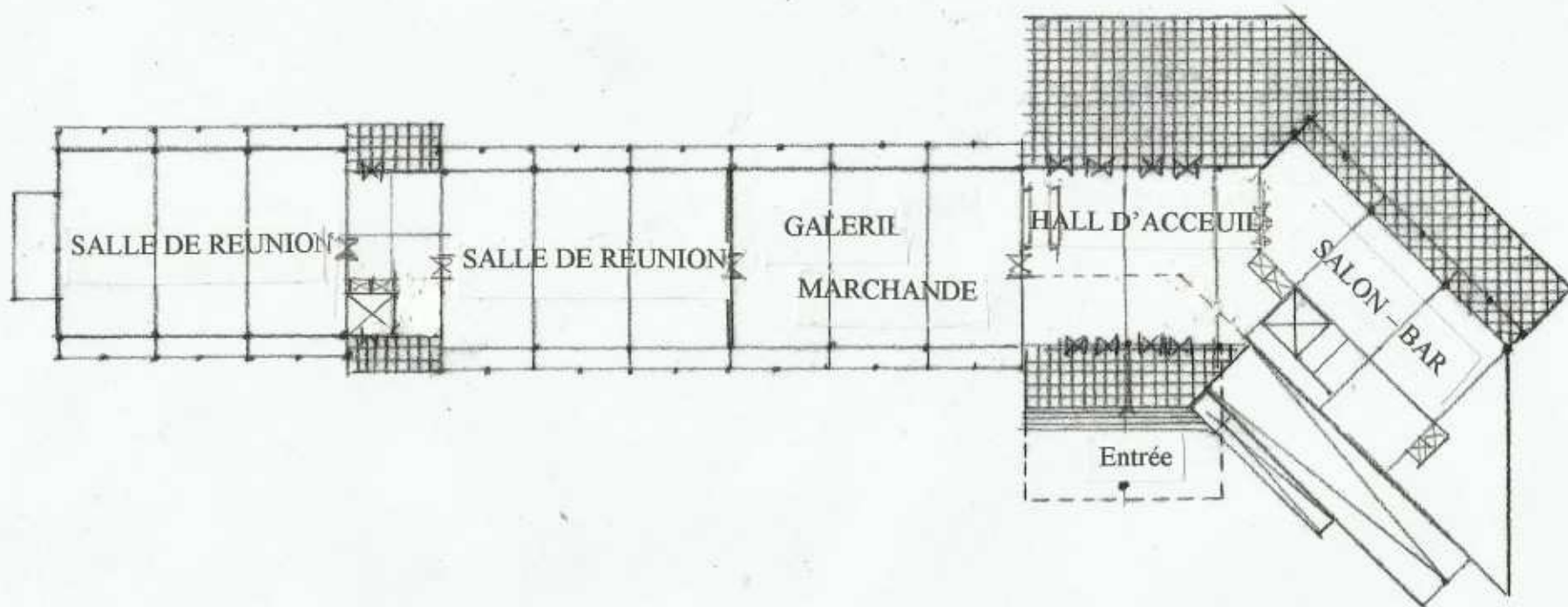


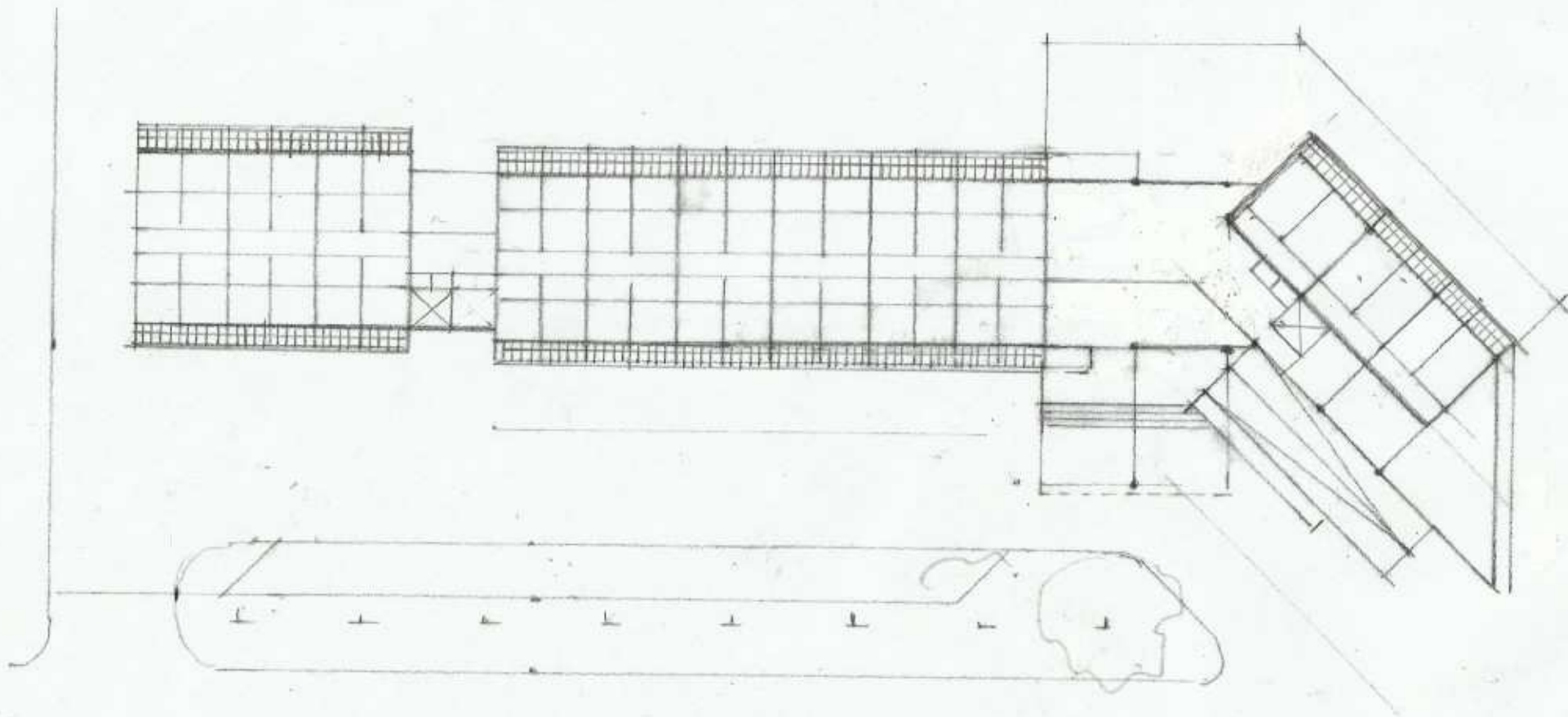
SCHÉMA de PHASAGE des EXTENSIONS 1/500<sup>e</sup>



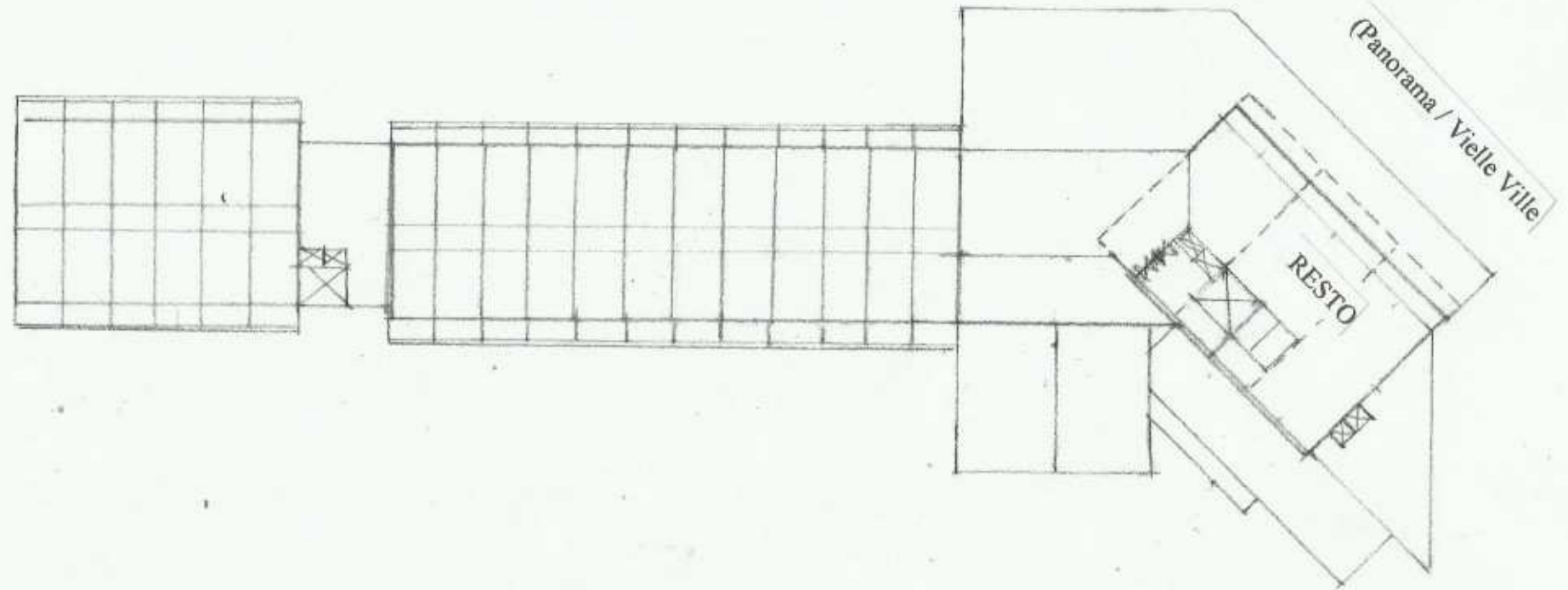
PLAN du SOUS SOL 1/500<sup>e</sup>



PLAN du REZ DE CHAUSSÉE 1/500<sup>e</sup>

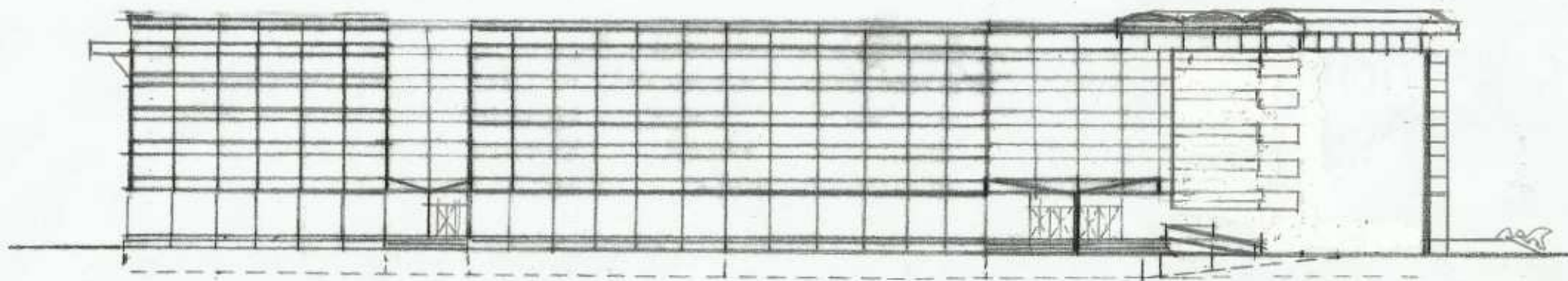


PLAN des ÉTAGES 1, 2, 3, 4 1/500<sup>e</sup>

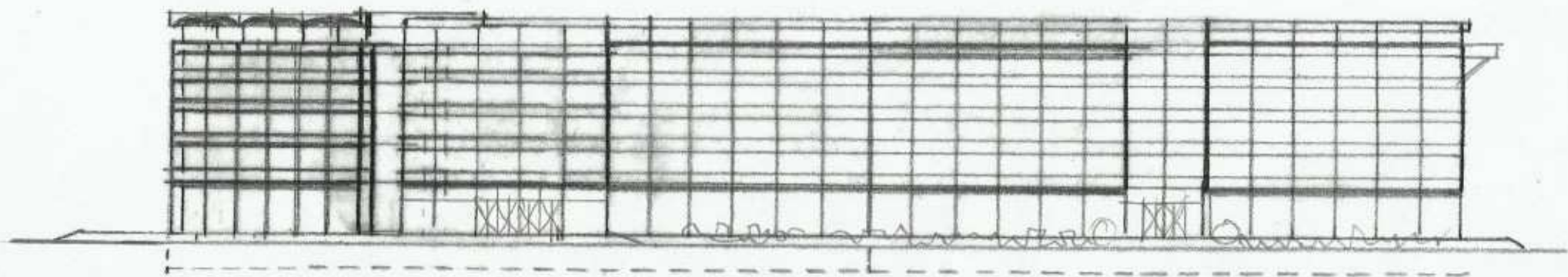


PLAN de l'ÉTAGE 5 (en Attique) 1/500<sup>e</sup>

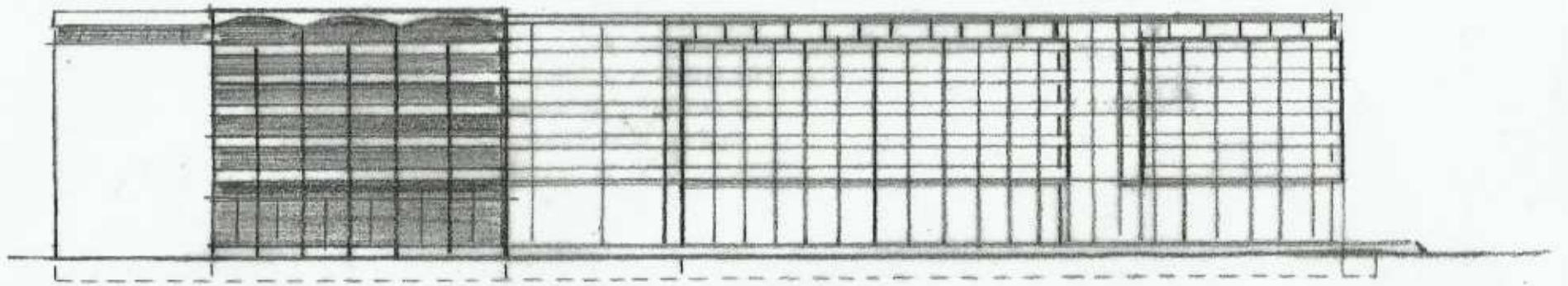




FACADE EST / ENTREE / Garage & Parking 1/500<sup>e</sup>



FACADE OUEST / TERRASSE & GARDEN 1/500<sup>e</sup>



FACADE / VUE / DOLE Vieille Ville 1/500e

TOITURE TERRASSE (acrotère) (+ 20m)

5<sup>e</sup> ETAGE (+17m)

4<sup>e</sup> ETAGE (+14m)

3<sup>e</sup> ETAGE (+ 11m)

Loggia / ossature bois

2<sup>e</sup> ETAGE (8m)

1<sup>er</sup> ETAGE (+ 5m)

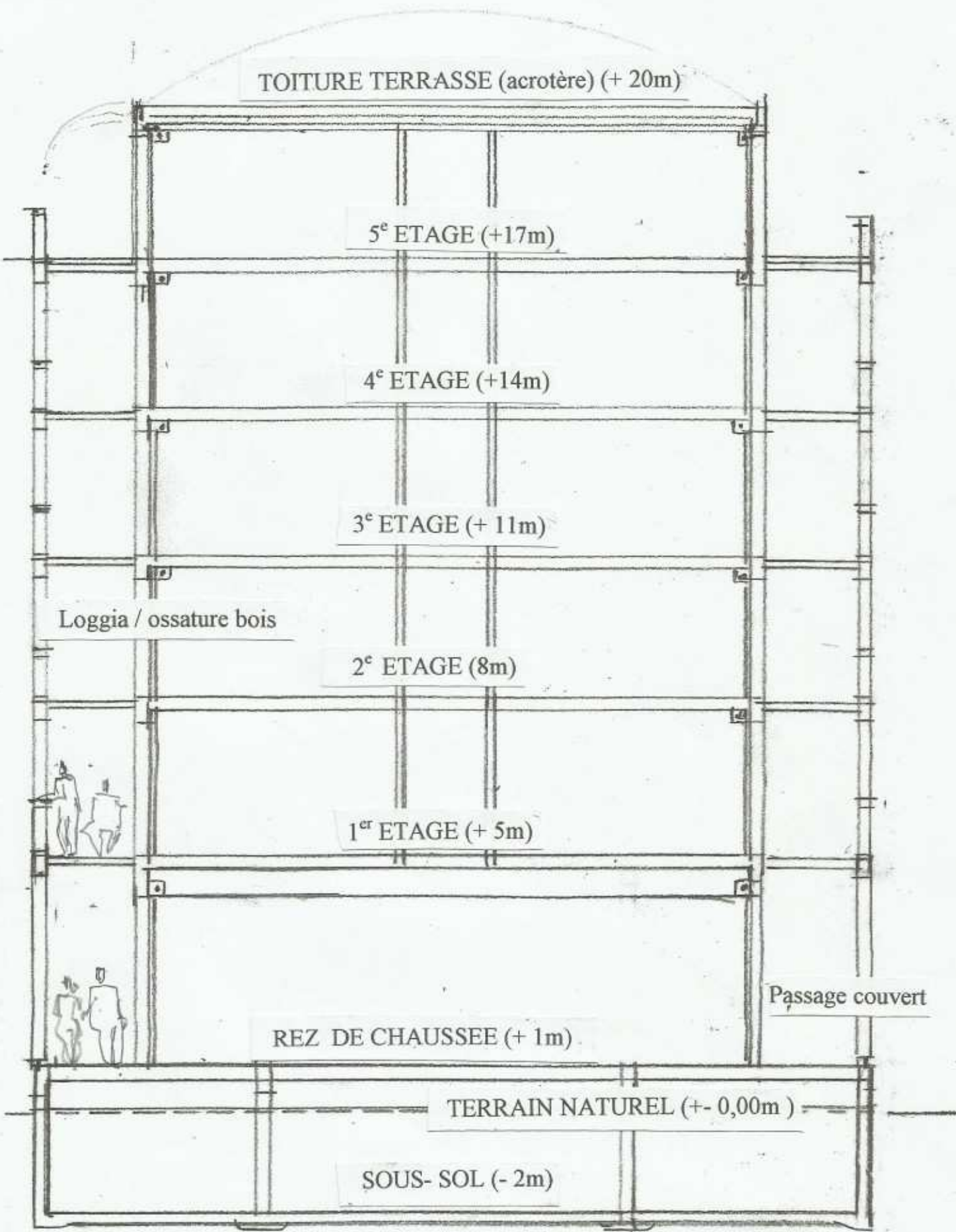
REZ DE CHAUSSEE (+ 1m)

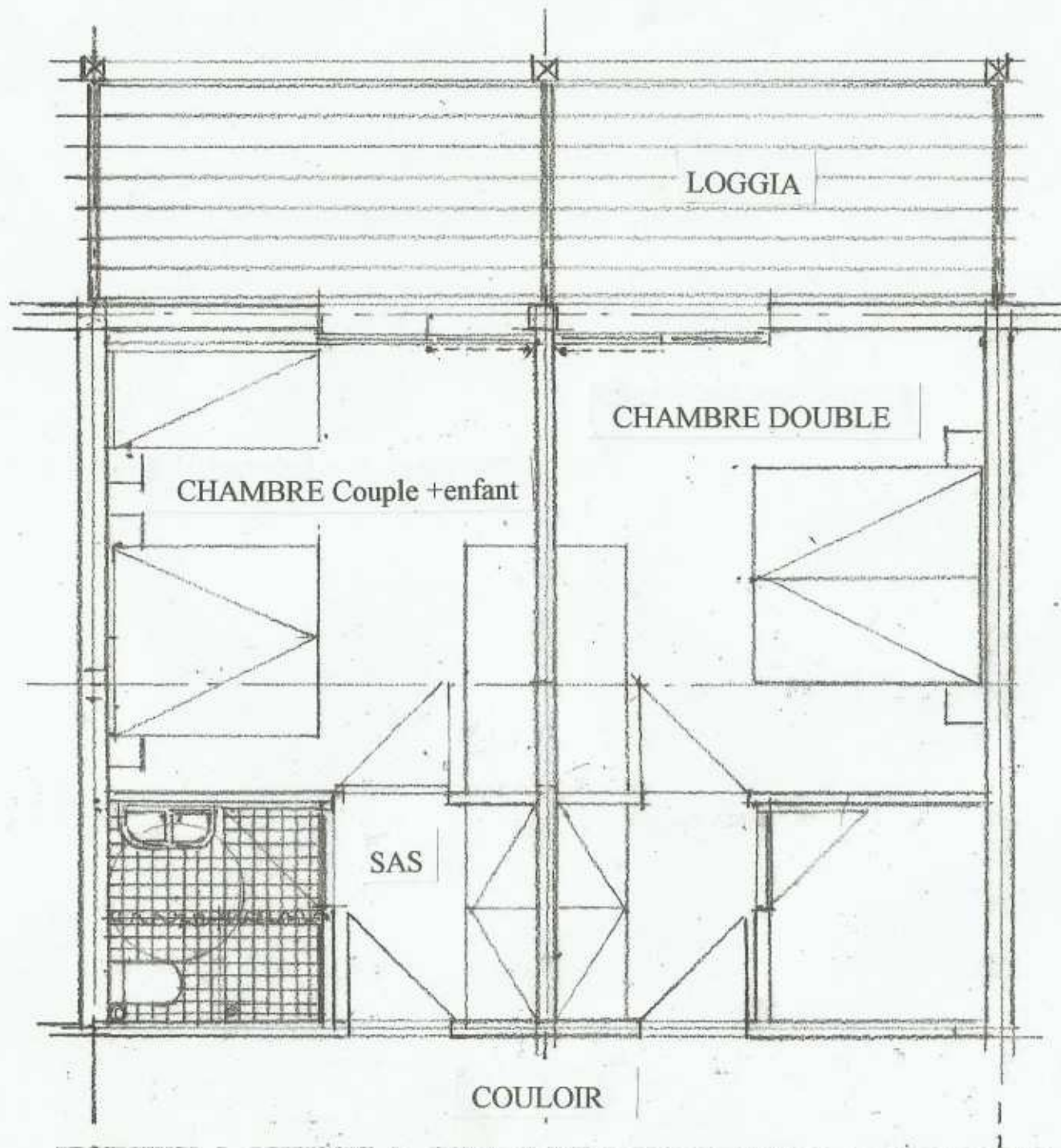
TERRAIN NATUREL (+- 0,00m)

SOUS- SOL (- 2m)

Passage couvert

COUPE DE PRINCIPE 1/100<sup>e</sup>





CHAMBRES TYPES 20 m<sup>2</sup> 1/50<sup>e</sup>

PHASE 1 comprenant 60 chambres et 12 suites

100 000,00€ x 60ch = 6 000 000,00

130 000,00 € x12 suites=1 560 000,00

RESTAURATION

1 TRANCHE = 500 000,00

Total PHASE 1 8 060 000 ,00 euros

PHASE 2 comprenant 60 chambres et complément de restauration

100 000,00€ x60 ch. = 6 000 000,00

RESTAURATION

2 TRANCHE = 250 000,00

Total PHASE 2 6 250 000 ,00 euros

PHASE 3 comprenant 60 chambres et complément de restauration

100 000,00€ x 60 ch. = 6 000 000,00

RESTAURATION

3 TRANCHE = 250 000,00

TOTAL PHASE 3 6 250 000 ,00 euros

TOTAL GENERAL COMPRIS MOBILIER, EQUIPEMENT DE CUISINE,

HONORAIRES ET HORS FONCIER

20 560 000 ,00 EUROS

ESTIMATION PREVISIONNELLE D'UN HOTEL \*\*\*

Fait a LYON LE 22/08/2016

**CHOLLEY DEVELOPPEMENT INTERNATIONAL**  
Ingénierie d'appoint - Conseil Maître d'ouvrage  
76 Bd du 11 novembre 1918 - 69100 VILLEURBANNE  
Tél. 04 78 93 72 69 - Portable 06 71 65 79 38  
E-mail : guy.cholley@orange.fr

ESTIMATION / APS / HÔTEL \*\*\* (3 phases)